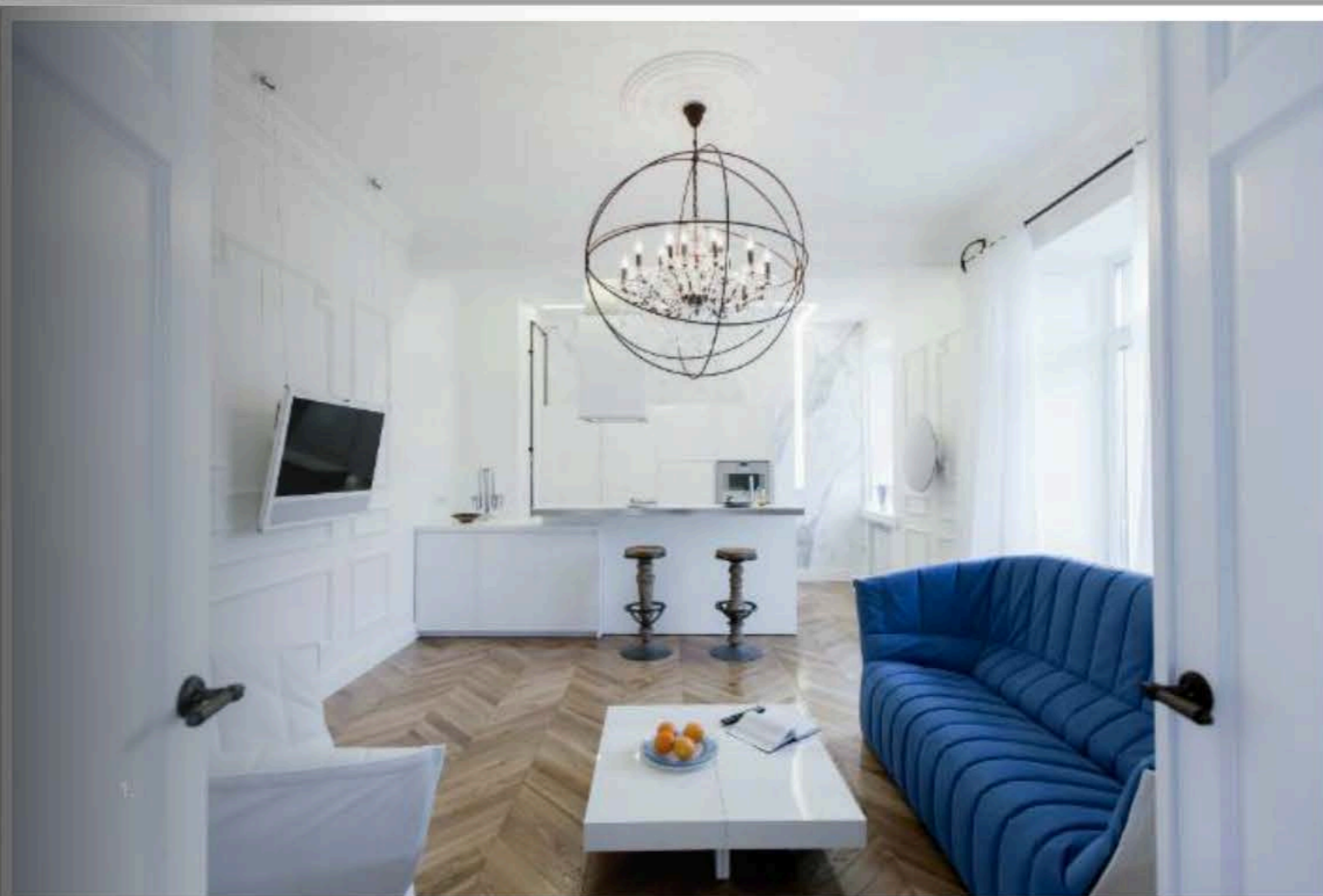




ЧИСТАЯ РАБОТА

Квартира МОСКВА
ДИЗАЙНЕРЫ Варвара Ермушова, Наталия Демидова, Алексей Шестериков
фото предоставлены авторами проекта
www.studio-211.ru



Дизайнеры
Ермушова Варвара
Шестериков Алексей
Демидова Наталия
Москва



Квартира в шестьдесят квадратных метров создана для человека, который в силу своей работы вынужден жить на два города. То есть жилье не временное. Но и не постоянное. Не очень большие, превосходные квадратные метры в сталинском доме: с высотой потолков 3,4 метра, с частично сохранившейся лепниной, паркетом, дверями и подоконниками. Изначально это была двухкомнатная квартира с темным извилистым коридором, ведущим к черному выходу, с маленькими, но многочисленными помещениями неясного назначения. Решено было, не забывая об исторической ценности архитектуры, создать функциональное и максимально открытое современное пространство. Оформив его теми же классическими декоративными приемами и элементами, которые были использованы в этом интерьере раньше.





ГОСТИНАЯ:
люстра Restoration Hardware
колонка, телевизор Bang&Olufsen
диван, кресло Ligne roset
двери Legn Art
карниз-ковка - выполнен на заказ
по эскизам дизайнеров

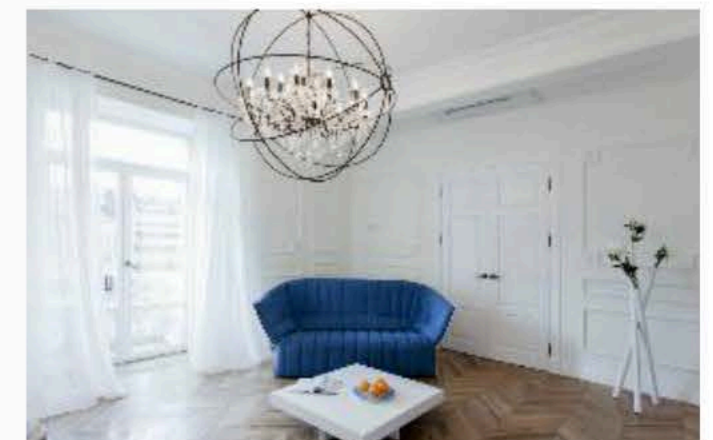
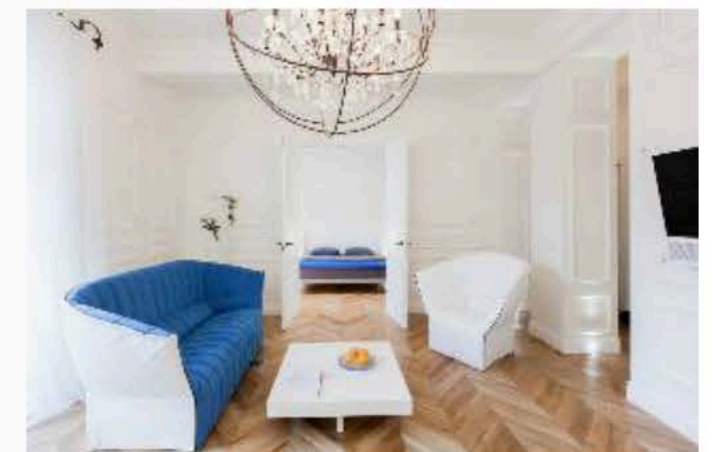
www.restorationhardware.com
www.bang-olufsen.com
www.ligne-roset.ru
<http://legnart.ru>



КУХНЯ:
кухонная мебель Modulnova
паркет "Ателье де паркет"
барные стулья "Атмосфера дерева"
система освещения SKOL
аксессуары Ligne roset
винтажная посуда из Ниццы и Танжера

www.modulnova.it
www.adep.ru
www.atmosphera-dereva.ru
www.skol.ru
www.ligne-roset.ru

Так, паркет елочкой положили из более крупных дубовых плашек со срезом под сорок пять градусов, тем самым добившись большей выразительности. Каменные подоконники сделали более массивными, рисунок высоких дверей теперь повторяет лепной декор на стенах. Белый цвет всего интерьера, дань эстетике времени создания дома, смотрится правильно и придает ему торжественность и легкость. Но в разных помещениях эта правильность немного смещается при помощи интересных декоративных приемов. В кухне современная мебель стоит на фоне стены-исключения, она кажется полуразрушенной благодаря особой декоративной штукатурке, ручной работе и необыкновенной встроенной системе света – через одну из трещин струится мягкий теплый свет. В спальне на стенах - градиент или растяжка по цвету от белого





1. -2. СПАЛЬНЯ:
кровать Md house
аксессуары Ligne roset
3. ВАННАЯ КОМНАТА:
мебель, смесители Antonio Lupi
двери TreP-Tre Piu

www.mdhouse.it
www.ligne-roset.ru

www.antoniolupi.it
www.trep-trepiu.com

к серо-сиреневому. В ванной на полу и стене – керамогранит, имитирующий грубый бетон. Кстати, здесь вся бытовая часть – система хранения, стиральная и сушильная машины, бойлер – спрятана за потайной дверью, как и в прихожей, где разместились три гардеробные. Общественная составляющая этой квартиры максимально выявлена. Гостиная объединена не только со столовой, но и с кухней по принципу – приготовление еды тоже шоу, достойное глаз приглашенной публики. Парадность этого помещения подчеркнута и лепниной с инициалами владельца и паркетом и заказными стеновыми панелями, и роскошной люстрой. Дизайнеры уделили каждой детали оформления максимальное внимание, очень многие из них делались на заказ по их эскизам, чтобы все это работало на неповторимую атмосферу дома.

